

REPLAY / REPLAY GRES BEDROOM FURNITURE

CONTENEDORES REPLAY / REPLAY GRES

Surcharges may be applied to codify plinths and or fixings for arrangements with projecting parts and/or overlaps not clearly specified in the price list.

- For mixed finishes (carcass differing from fronts and/or top) refer to the highest price category.
- Unless otherwise specified in the order, the plinth is standard supplied with a finish matching the structure.
- Max 6 kg evenly-distributed load for each element.
- In the event of projecting/overlapping units, make sure they are in the right position and secured to the wall.
- The furniture must be stable and safe for the end user.
- The wall-mount accessories are not included because they must be chosen in compliance with the material the wall is made of. Use fixing systems suitable for the walls of the home.

En las composiciones con saliente y/o superposiciones no indicadas expresamente en la tarifa pueden aplicarse recargos para los códigos relativos a zócalo/s y herrajes.

- Para acabados mixtos (estructura distinta de los frentes o de la encimera), tomar como referencia la categoría de precio más alta.
- De serie el acabado del zócalo coincide con el de la estructura; en caso contrario, es necesario especificarlo en el pedido.
- Carga máxima 6 kg por elemento, uniformemente distribuidos.
- En presencia de elementos salientes/superpuestos, asegurarse de que estén colocados correctamente y, si es necesario, fijados a la pared: el mueble debe resultar completamente estable y seguro para el usuario final.
- Los accesorios para la fijación a la pared no están incluidos dado que los distintos materiales de las paredes requieren tipos de accesorios de fijación diferentes. Utilizar sistemas de fijación adecuados para las paredes de la casa.

180-mm projecting part for 900 – 1200 unit

Saliente 180 mm para elemento 900 - 1200

The protruding part can project by up to maximum 25% of the width of the unit.

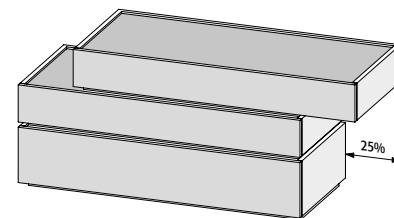
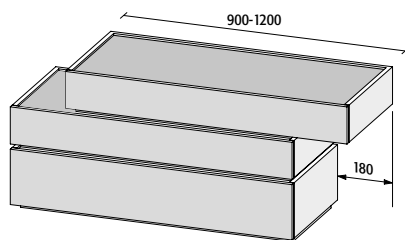
Saliente hasta un máximo del 25 % respecto a la longitud del elemento

THE PLINTH IS REDUCED AT NO EXTRA CHARGE

NINGÚN RECARGO POR CORTE ZÓCALO

SURCHARGE FOR PLINTH REDUCTION

RECARGO POR CORTE ZÓCALO



The projecting part can have a minimum overlap of 100 mm

Saliente hasta una superposición mínima de 100 mm

Wall-hung part

Elemento suspendido

SURCHARGE FOR PLINTH REDUCTION WITH DOUBLE FIXING

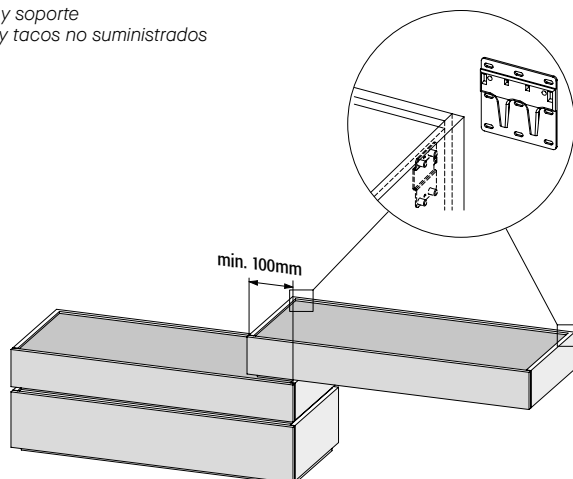
Fixing and bracket

Screws and screw plugs not supplied

RECARGO CORTE ZÓCALO CON HERRAJES DOBLES

Herrajes y soporte

Tornillos y tacos no suministrados



SURCHARGE FOR DOUBLE FIXING WITHOUT PLINTH

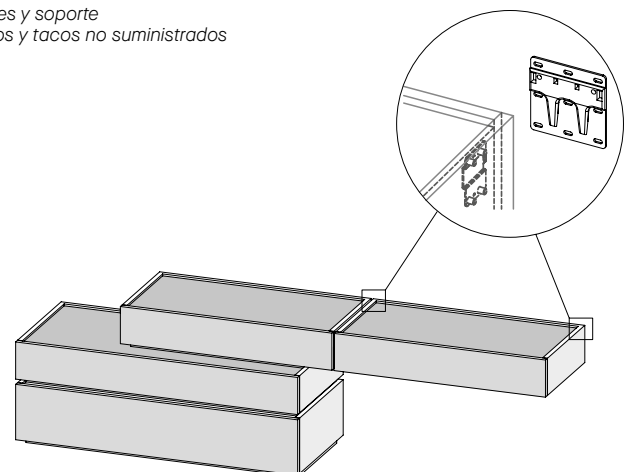
Fixing and bracket

Screws and screw plugs not supplied

RECARGO HERRAJES DOBLES SIN ZÓCALO

Herrajes y soporte

Tornillos y tacos no suministrados



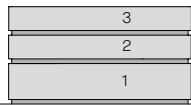
REPLAY / REPLAY GRES BEDROOM FURNITURE

CONTENEDORES REPLAY / REPLAY GRES

RULES FOR USING FIXINGS FOR ALIGNED AND/OR STAGGERED ELEMENTS FITTED ONE ON TOP OF THE OTHER

REGLAS PARA EL USO DE LOS HERRAJES EN CONTENEDORES SUPERPUESTOS ALINEADOS Y/O ESCALONADOS

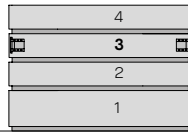
3 elements
3 elementos



Elements without fixings
(projecting part less than 25%)

Elementos sin herrajes
(saliente inferior al 25 %)

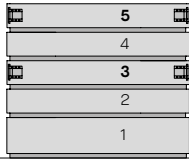
4 elements
4 elementos



Fixings on 3rd element

Herrajes en el 3.er elemento

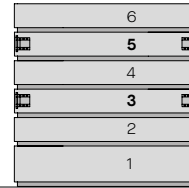
5 elements
5 elementos



Fixings on 3rd and 5th element

Herrajes en el 3.er y 5.º elemento

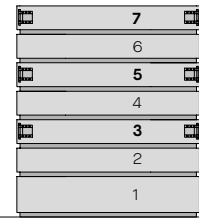
6 elements
6 elementos



Fixings on 3rd and 5th element

Herrajes en el 3.er y 5.º elemento

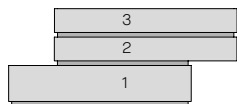
7 elements
7 elementos



Fixings on 3rd, 5th and 7th element

Herrajes en el 3.er, 5.º y 7.º elemento

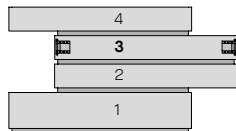
3 elements
3 elementos



Elements without fixings
(projecting part less than 25%)

Elementos sin herrajes
(saliente inferior al 25 %)

4 elements
4 elementos



Fixings on 3rd element

Herrajes en el 3.er elemento

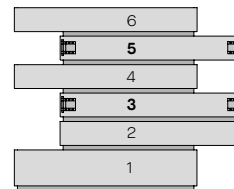
5 elements
5 elementos



Fixings on 3rd and 5th element

Herrajes en el 3.er y 5.º elemento

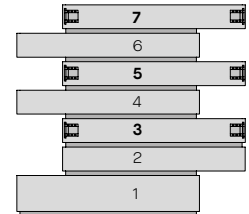
6 elements
6 elementos



Fixings on 3rd and 5th element

Herrajes en el 3.er y 5.º elemento

7 elements
7 elementos



Fixings on 3rd, 5th and 7th element

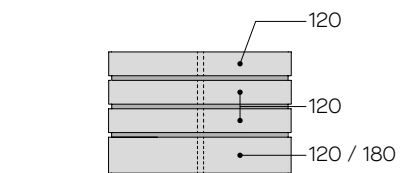
Herrajes en el 3.er, 5.º y 7.º elemento

RULES FOR USING 1200 STORAGE UNITS (2 INTERIOR COMPARTMENTS) STACKED IN AN ALIGNED OR STAGGERED CONFIGURATION

REGLAS PARA EL USO DE CONTENEDORES 1200 (2 COMPARTIMENTOS INTERNOS) SUPERPUESTOS ALINEADOS Y/O ESCALONADOS

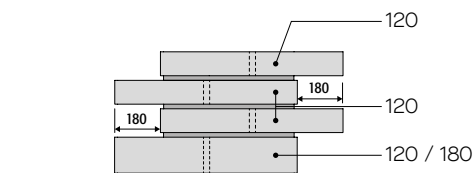
To use if it is impossible to apply the fixings to the wall. The rules specified below must be strictly adhered to.

A utilizar cuando es imposible fijar herrajes a la pared, ateniéndose a las reglas que se exponen a continuación.



Stack max 4 x 1200 aligned elements
or 3 x 1200 and 1 x 440 / 600 / 720 / 900 elements

Apilar máx. 4 elementos 1200 alineados
o 3 de 1200 y 1 de 440 / 600 / 720 / 900



Stack max 4 x 1200 elements offset by max 180
or 3 x 1200 and 1 x 440 / 600 / 720 / 900 elements

Apilar máx. 4 elementos 1200 escalonados máx. 180
o 3 de 1200 y 1 de 440 / 600 / 720 / 900

REPLAY BEDROOM FURNITURE

CONTENEDORES REPLAY



Furniture finished on the rear.
 Opens with an upper/lower grip recess.
 Grupo acabado en el lado trasero.
 Apertura ranura superior/inferior.

	MT 1/ONE	MT PREMIUM						MT SPECIAL	LACQUER LACADO		GLASS CRISTAL		GRAPHIC
		Open-pore Poros abierto	Texture Textura	Matt Mate	Cement Cemento	Wood veneer Madera	Knotted Con nudos		Matt Mate	Open-pore Poros abierto	Satin Satinado	Gloss Brillante	
TOP ENCIMERA	•	•	•	•	•	•	•	•	•	•	•	•	
FRONT FRENTE	•	•	•	•	•	•	•	•	•	•			
STRUCTURE ESTRUCTURA	•	•	•	•	•	•	•	•	•	•			
PLINTH ZÓCALO	•	•	•	•	•	•	•	•	•	•			

Finishes available for carcasses, fronts and tops *Acabados estructura, frentes y encimera*

MT 1/ONE Textured <i>Texturizado</i>	MT PREMIUM Matt textured finish <i>Texturizado mate</i>	MT PREMIUM Textured wood veneer <i>Texturizado madera</i>	MT SPECIAL Textured <i>Texturizado</i>	LACQUER LACADO
<p>MT CNV Canvas <i>Canvas</i></p> <p>MT NAM Amber walnut <i>Nogal ámbar</i></p> <p>MT YUT Yuta <i>Yuta</i></p>	<p>MT OC BG Chalk white <i>Blanco yeso</i></p> <p>MT OC MP Mother-of-pearl <i>Madreperla</i></p> <p>MT OC ARN Arena <i>Arena</i></p> <p>MT OC BA Basalt <i>Basalto</i></p> <p>MT OC AN Anthracite <i>Antracita</i></p>	<p>MT RSB Sand oak <i>Roble arena</i></p> <p>MT RMK Mocha oak <i>Roble moka</i></p> <p>MT RC Coal oak <i>Roble carbón</i></p>	<p>MT PSC Light Piasentina <i>Piasentina clara</i></p> <p>MT PSS Dark Piasentina <i>Piasentina oscura</i></p> <p>MT PB Bronze straw <i>Paja bronce</i></p> <p>MT PG Grey straw <i>Paja gris</i></p> <p>MT MB Maya bronze <i>Maya bronce</i></p> <p>MT OBR Burnished oxide <i>Oxido bruniado</i></p> <p>MT INT C Light Intreccio <i>Trenzado claro</i></p> <p>MT INT S Dark intreccio <i>Trenzado oscuro</i></p>	<p>OC Matt <i>Mate</i></p> <p>PA Open-pore <i>Poros abierto</i></p> <p>Surcharge for RAL lacquer +30% <i>Recargo lacado RAL</i></p>
<p>MT PREMIUM Textured open-pore <i>Texturizado poros abierto</i></p> <p>MT PA BG Chalk white <i>Blanco yeso</i></p> <p>MT PA MP Mother-of-pearl <i>Madreperla</i></p>	<p>MT PREMIUM Textured Cement <i>Texturizado cemento</i></p> <p>MT CC Light cement <i>Cemento claro</i></p> <p>MT CV Cava cement <i>Cemento cantera</i></p> <p>MT CS Dark cement <i>Cemento oscuro</i></p>	<p>MT PREMIUM Textured Knotted <i>Texturizado con nudos</i></p> <p>MT RNN Natural knotted finish <i>Con nudos natural</i></p> <p>MT RNC Light knotted finish <i>Con nudos claro</i></p> <p>MT RNS Dark knotted finish <i>Con nudos oscuro</i></p>		
<p>MT PREMIUM Highly-tactile texture <i>Texturizado textura</i></p> <p>MT ALP Alpaca <i>Alpaca</i></p>				

Top also available in Glass finishes *Encimera disponible también en los acabados Cristal*

GLASS CRISTAL
<p>Satin <i>Satinado</i></p> <p>Gloss <i>Brillante</i></p>

REPLAY BEDROOM FURNITURE

CONTENEDORES REPLAY

Top also available in Graphic Glass finishes *Encimera disponible también en los acabados Cristal Graphic*



Flower 01



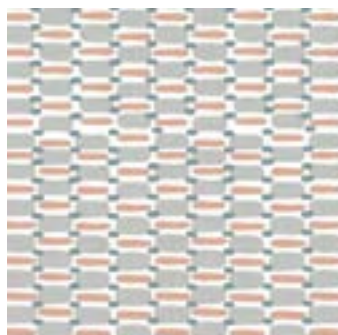
Flower 02



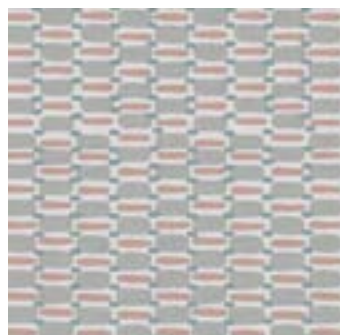
Flower 03



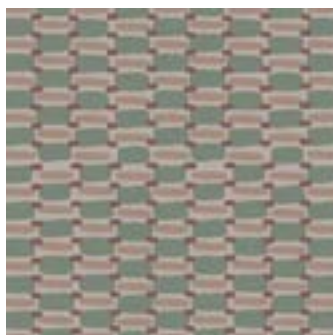
Flower 04



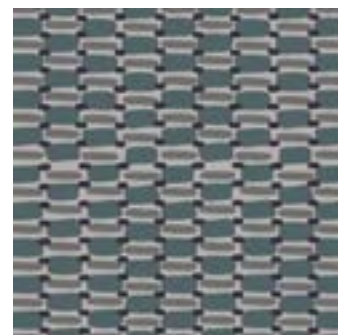
Geometric 01



Geometric 02



Geometric 03



Geometric 04



Japan 01



Japan 02



Japan 03



Japan 04